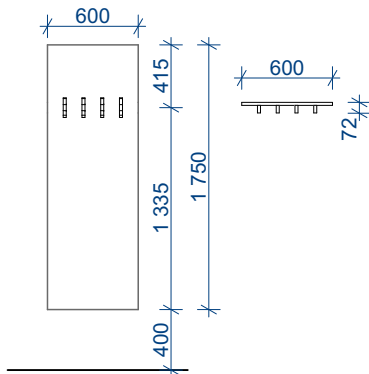


OZN. POPIS  
N\_33 věšák na bundy

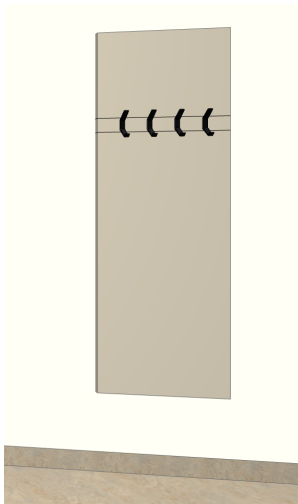
REVIZE

MNOŽSTVÍ  
18

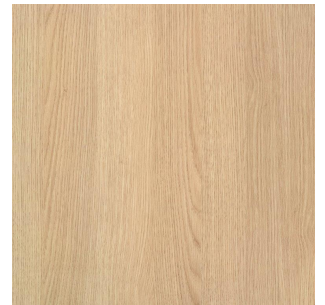
místnosti 1.01-1.16, 2.08, 2.09



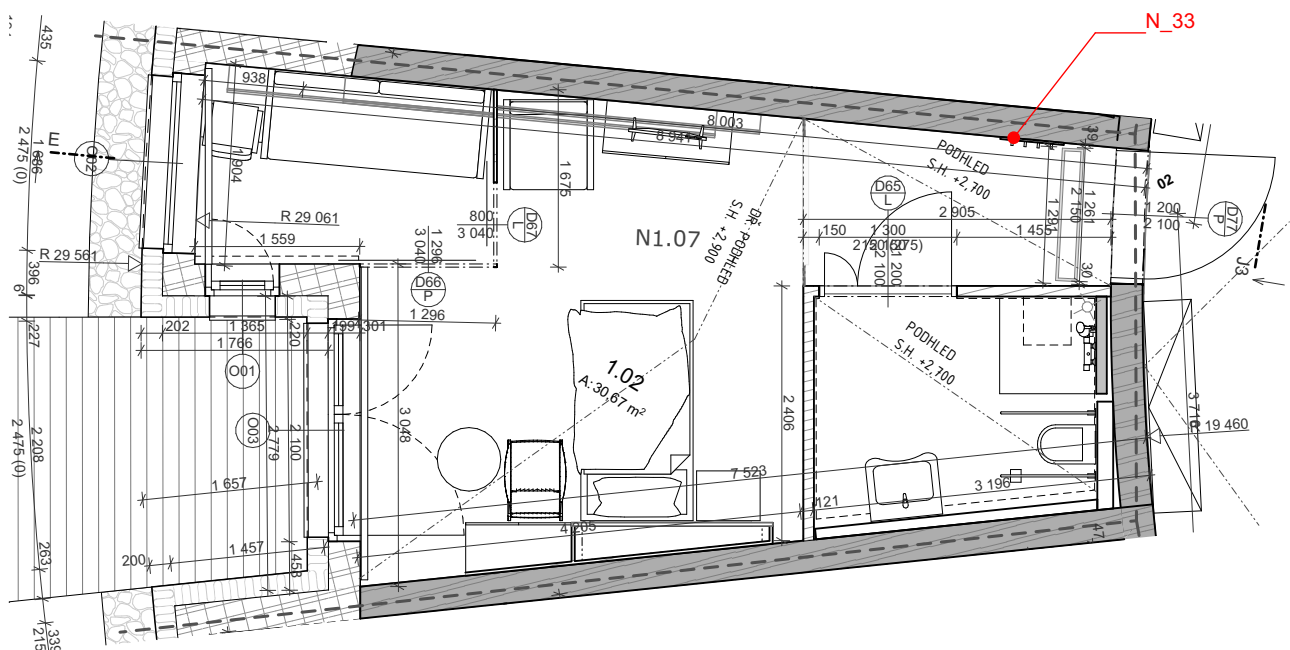
- min 4 háčky na společném prvku
- barva háčků černá; podkladní deska lamino dub lindberg



odstín materiálu (dub lindberg R20021)



vizualizace panelu s věšáky



Před zahájením výroby, objednáním, nebo zabudováním PSV. budou na stavbě ověřeny stavební rozměry, způsob zabudování a stavební návaznosti a barevné řešení.  
Součástí dodávky výrobků bude i dílenská dokumentace výrobků PSV. Dílenská dokumentace bude předložena k odsouhlasení investorem a architektem stavby.  
Veškeré výrobky, pohledové materiály, spoje, styky atd. budou na stavbě vyzorkovány a odsouhlaseny autorem návrhu.  
Nedílnou součástí projektové dokumentace je **D.1.1a** - Technická zpráva a **D.1.3** - Požární bezpečnostní řešení i jiné související části projektové dokumentace.